



LA FÊTE DU PARC ... J'Y VAIS À PIED !

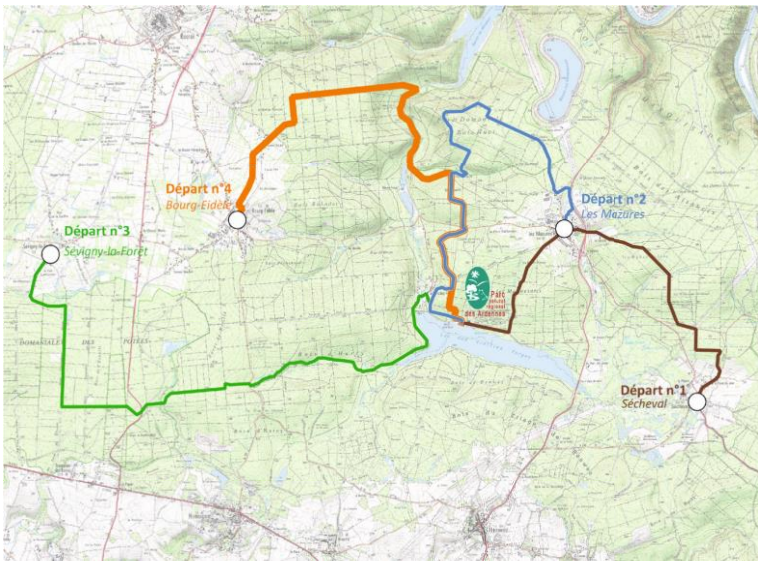


DIMANCHE 18 SEPTEMBRE 2022

Explorez le petit patrimoine discret avec un itinéraire original !

Quatre balades pédestres, accompagnées et animées par Ardennature.com, sont proposées au départ de :

- 1) Sécheval
- 2) Les Mazures
- 3) Sévigny-la-Forêt
- 4) Bourg-Fidèle



SUR INSCRIPTION UNIQUEMENT (AVANT LE 12/09) :

+33(0)3 24 42 90 57



Le point de départ vous sera communiqué lors de l'inscription.



DÉPART : A partir de 9h

ARRIVÉE : 12h30 - Centre de Congrès

Départ n°1 : Sécheval : 10,8 km - 152m D+ / 162 D-

Départ n°2 : Les Mazures : 10,5 km - 222 D+ / 296D-

Départ n°3 : Sévigny-la-Forêt : 11,6 km - 187 D+ / 307 D-

Départ n°4 : Bourg-Fidèle : 13,4 km - 49 D+ / 152 D-

Prévoir chaussures et vêtements adaptés.

Dès votre arrivée à la Fête du Parc, au Centre de Congrès vers 12h30, vous pourrez vous restaurer sur place ou tirer votre repas du sac.

Ensuite, la visite de la Fête est libre...

Un retour en bus sera organisé (retours échelonnés à partir de 15h30/16h) pour regagner votre point de départ.



Balades organisées en partenariat avec les communes de Sécheval, Deville, Les Mazures, Anchamps, Bourg-Fidèle, Harcy, Sévigny-la-Forêt, Renwez et le concours logistique de l'IME Les Sapins de Rocroi-APAJH, Ardennes.