
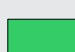


CALENDRIER DE COLLECTE DES DÉCHETS 2019

SÈCHEVAL

Présentation des bacs :

 Collecte sélective
[collecte entre 5h et 13h]
 Ordures ménagères
[collecte entre 13h et 19h30]

- Vos bacs doivent être présentés poignées vers la route

Pour nous contacter :

Tél. : 03 24 57 83 20

Mail :
 dechets@ardenne-metropole.fr

Site internet :
 www.ardenne-metropole.fr

Les cases coloriées vous indiquent le jour de votre collecte ou le jour de rattrapage prévu en cas de jour férié.

JANVIER

	L	M	M	J	V	S	D
1		1	2	3	4	5	6
2	7	8	9	10	11	12	13
3	14	15	16	17	18	19	20
4	21	22	23	24	25	26	27
5	28	29	30	31			

FÉVRIER

	L	M	M	J	V	S	D
5					1	2	3
6	4	5	6	7	8	9	10
7	11	12	13	14	15	16	17
8	18	19	20	21	22	23	24
9	25	26	27	28			

MARS

	L	M	M	J	V	S	D
9					1	2	3
10	4	5	6	7	8	9	10
11	11	12	13	14	15	16	17
12	18	19	20	21	22	23	24
13	25	26	27	28	29	30	31

AVRIL

	L	M	M	J	V	S	D
14	1	2	3	4	5	6	7
15	8	9	10	11	12	13	14
16	15	16	17	18	19	20	21
17	22	23	24	25	26	27	28
18	29	30					

MAI

	L	M	M	J	V	S	D
18			1	2	3	4	5
19	6	7	8	9	10	11	12
20	13	14	15	16	17	18	19
21	20	21	22	23	24	25	26
22	27	28	29	30	31		

JUIN

	L	M	M	J	V	S	D
22						1	2
23	3	4	5	6	7	8	9
24	10	11	12	13	14	15	16
25	17	18	19	20	21	22	23
26	24	25	26	27	28	29	30

JUILLET

	L	M	M	J	V	S	D
27	1	2	3	4	5	6	7
28	8	9	10	11	12	13	14
29	15	16	17	18	19	20	21
30	22	23	24	25	26	27	28
31	29	30	31				

AOÛT

	L	M	M	J	V	S	D
31				1	2	3	4
32	5	6	7	8	9	10	11
33	12	13	14	15	16	17	18
34	19	20	21	22	23	24	25
35	26	27	28	29	30	31	

SEPTEMBRE

	L	M	M	J	V	S	D
35							1
36	2	3	4	5	6	7	8
37	9	10	11	12	13	14	15
38	16	17	18	19	20	21	22
39	23	24	25	26	27	28	29
40	30						

OCTOBRE

	L	M	M	J	V	S	D
40		1	2	3	4	5	6
41	7	8	9	10	11	12	13
42	14	15	16	17	18	19	20
43	21	22	23	24	25	26	27
44	28	29	30	31			

NOVEMBRE

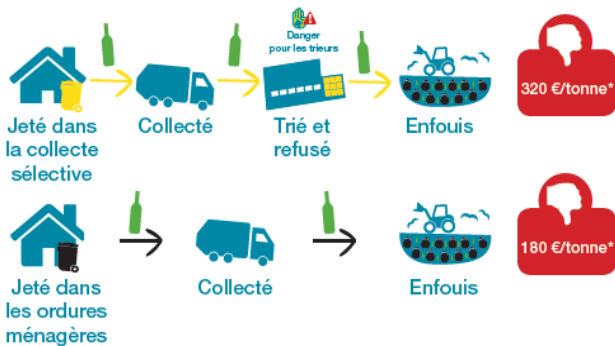
	L	M	M	J	V	S	D
44					1	2	3
45	4	5	6	7	8	9	10
46	11	12	13	14	15	16	17
47	18	19	20	21	22	23	24
48	25	26	27	28	29	30	

DÉCEMBRE

	L	M	M	J	V	S	D
48							1
49	2	3	4	5	6	7	8
50	9	10	11	12	13	14	15
51	16	17	18	19	20	21	22
52	23	24	25	26	27	28	29
1	30	31					

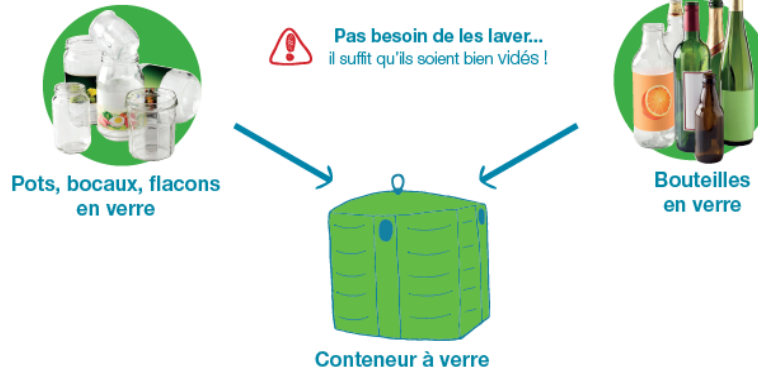
Je trie les EMBALLAGES EN VERRE dans le conteneur à verre !

Un mauvais geste COÛTE CHER !



9kg/an/ardennais* d'emballages en verre sont encore présents dans les ordures ménagères et sont enfouis... Nous vous rappelons que les emballages en verre doivent être déposés dans les conteneurs à verre situés dans votre commune.

Le tri des emballages en verre est un geste environnemental important et nécessaire pour chacun d'entre nous. Leur recyclage permet d'économiser des ressources naturelles (sable), de l'eau et de l'énergie. De plus, les emballages en verre sont recyclables à 100 % et à l'infini !



Interdits : vaisselle, porcelaine, vitres, bouchons, capsules, couvercles...

Les interdits se trient aussi...



J'y GAGNE en faisant le bon geste !



*données départementales et nationales - source 2017 : VALODEA



VALODEA
Syndicat Mixte de Traitement des Déchets Ardennais

UN DOUTE, UNE QUESTION ?
Suivez le guide sur valodea.fr

© VALODEA 2018 - Crédits photos : VALODEA, CITEO et Freepik

ARDENNE
METROPOLE

INFORMATIONS PRATIQUES :

Mise à disposition ou changement de bac :

- vous emménagez
- vous déménagez
- votre situation familiale change (naissance, décès...)

Merci de nous contacter au :

03.24.57.83.20

Afin de réadapter la taille de vos bacs, si nécessaire.

Déchèteries : coordonnées et horaires

AIGLEMONT 03 24 35 38 80

Rue Marcel Dorigny
mercredi de 9 h à 12 h
samedi de 9 h à 12 h et de 14 h à 17 h

CHARLEVILLE-MÉZIÈRES 03 24 37 46 10

Savigny Pré - Rue de Savigny Pré
du lundi au samedi
de 8 h à 12 h et de 14 h à 18 h

GESPUNSAART 03 24 54 62 16

Rue de l'Auche
Horaires d'été (avril > septembre)
mercredi de 8 h à 12 h et de 13 h à 18 h
samedi de 8 h à 12 h et de 13 h à 17 h

Horaires d'hiver (octobre > mars)
mercredi et samedi
de 9 h à 12 h et de 13 h à 17 h

LUMES 03 24 27 26 92

Rue de la Vieille Meuse
lundi de 9 h à 12 h
mercredi de 14 h à 17 h
samedi de 10 h à 12 h et de 14 h à 17 h

MONTCY-NOTRE-DAME 03 24 35 38 80

Le Waridon - 24 rue Émile Mabilley
du lundi au samedi
de 8 h à 12 h et de 14 h à 18 h

ENSEMBLE, RÉDUISONS NOS DÉCHETS

www.ardenne-metropole.fr